



TYPICAL

GC24016 GC24026

立柱式单/双针缝纫机

使用说明 / 零件手册

标准缝纫机莞坪机械有限公司

目 录

使用说明

一、机器简介	1
二、主要技术规格	1
三、机器安装	1
1. 安装机头	1
2. 安装电机	1
3. 安装绕线器	2
4. 踏脚板与离合器连杆的连接	2
5. 膝控装置的安装、调整	2
6. 油盘安装	3
7. 安装线架	3
四、操作准备	3
1. 擦拭机器	3
2. 试车	4
五、机器的操作及调整	4
1. 选择缝线	4
2. 安装机针	4
3. 穿线	5
4. 梭线的绕取及调整	5
5. 梭心装入旋梭	5
6. 针距调节及倒顺缝	6
7. 底线、针线张力的调节	7
(1) 底线张力的调整	7
(2) 针线张力的调整	7
8. 送布牙高度和压紧杆压力的调整	8
9. 旋梭与机针位置关系的调整	8
(1) 调整旋梭和针的位置	8
(2) 旋梭的装卸	9
10. 旋梭与旋梭分线勾的关系	9
11. 送布牙、机针位置关系的调整	10

零件手册

1. 机壳部件	11-12
2. 夹线部件	13-14
3. 缝台部件	15-16
4. GC24026缝台专用部件	17-18
5. 上轴及针杆挑线部件	19-20
6. 抬压脚部件	21-22
7. 倒缝操纵部件	23-24
8. 下轴部件	25-26
9. 附件	27-28

使 用 说 明

敬告

- 1、零件进行更改设计时，恕不另行通知。
- 2、除调整线迹外，非专业人员请勿调试及维修机器。

一、机器简介

本机采用滑杆挑线，立式旋梭勾线，上下轴同步齿型带传动，针杆行程大，穿刺能力强、运转平衡。采用新颖独特的同步齿型带下送料传动机构，具有送料平衡，传动精度高，倒缝针距误差可调等特点，其缝纫效果优于一般牙叉机构，配上滚轮压脚，使得缝制回转更为灵活方便。

广泛适用于缝制皮鞋、运动鞋鞋帮、皮包、手套、帽子等类似物品的转角缝纫。

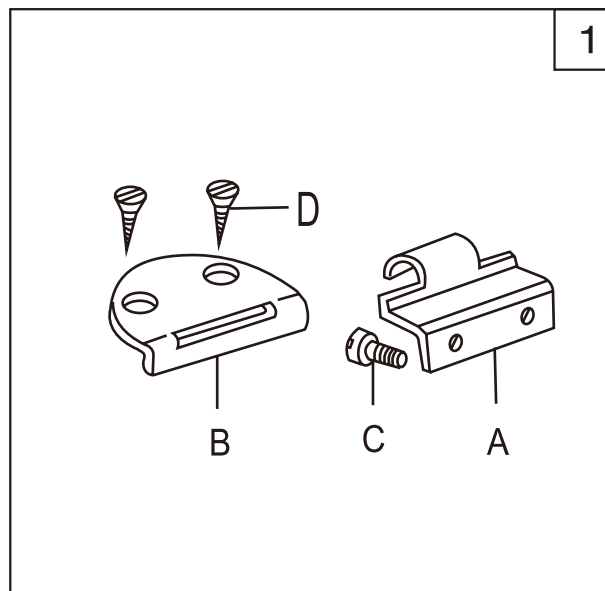
二、主要技术规格

最高缝纫速度	2000针/分
最大线迹长度	4.5毫米
针杆行程	33.2毫米
挑线杆行程	61.5毫米
压脚提升高度	手动≥6毫米，膝控≥13毫米
采用机针	134S 14#~18#
使用旋梭	立式旋梭
润滑方式	手工注油
双针间距	1.2、1.6、2、2.4毫米

三、机器安装

1. 安装机头 (图1)

将附件箱中的台板铰链 A 用螺钉 C 安装在缝纫机底板上，再将台板铰链 B 用自攻木螺钉 D 固定在台板凹槽内，然后将缝纫机固定在台板上。



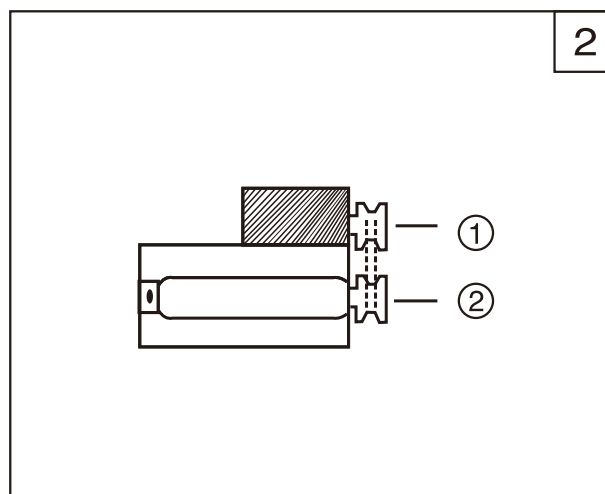
2. 安装电机 (图2)

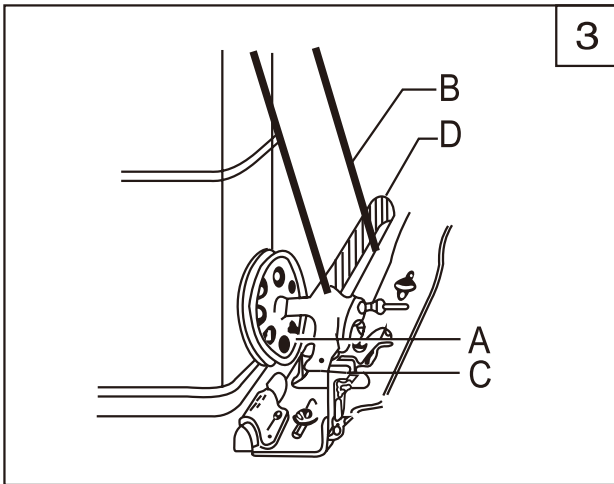
(1) 用螺钉、垫圈、螺母将电机安装在缝纫机台板底部；

(2) 缝纫机主动轮②与电机的皮带轮①凹槽确认在装上皮带后，成一直线时固定电机；

(3) 安装电源开关，连接电机与电源，确认缝纫机正转（从机头主动轮外侧看，应是逆时针方向；）

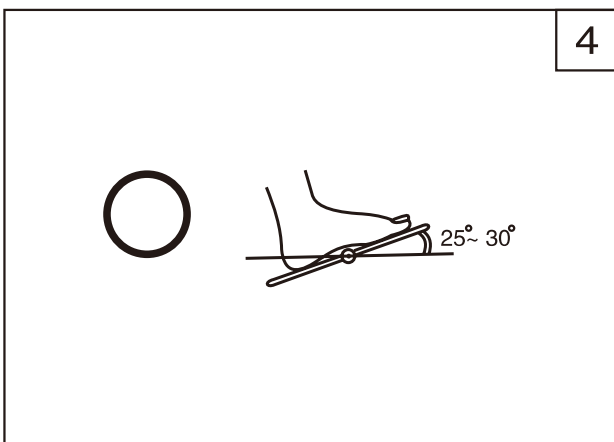
(4) 皮带的张力调整，由上下移动电机位置来达到。皮带张力的大小可用手指微压皮带，以能弯曲成10~12毫米程度为宜。





3.安装绕线器（图3）

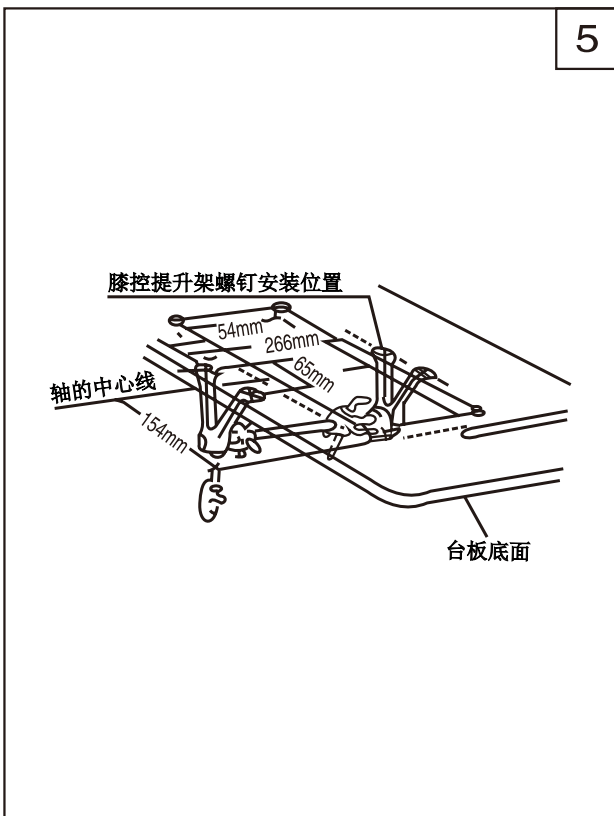
将绕线轮A对准皮带B的外边，绕线轮和皮带之间留有一定间隙，确保按下绕线摆杆C时，绕线轮和皮带之间有一定的挤压力；绕线器与台板皮带孔D应平行。



4.踏脚板与离合器连杆的连接（图4）

(1)调整踏脚板位置，使踏脚板拉杆与离合器连杆成一直线；

(2)调整踏脚板的倾斜度与地面成 $25^{\circ}\sim 30^{\circ}$ 。



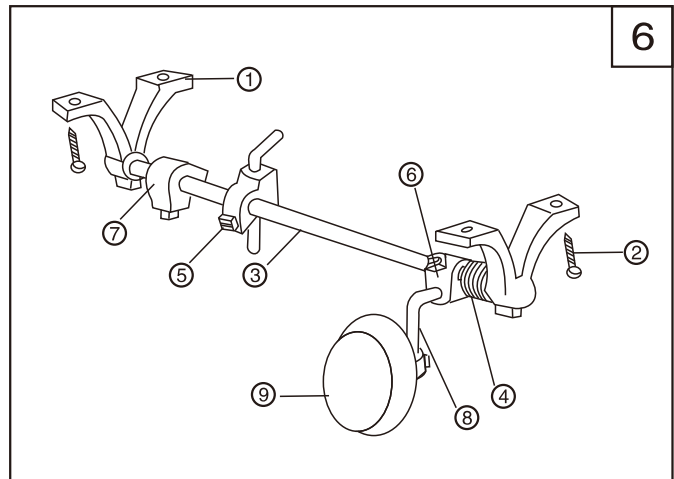
5.膝控装置的安装、调整（图5、6）

如图所示，在缝纫机台板底部标记处正确安装膝控装置，方法如下：

- (1)将膝控抬压脚支座①放置在台板底部标记处；
- (2)用木螺钉②固定远端膝控抬压脚支座；
- (3)装上膝控芯棒组件③，并在芯棒上依次装上扭簧④，膝控曲柄⑤，碰块弯杆接头⑥，膝控限位组件⑦；
- (4)确认各部分装上后，拧紧膝控抬压脚支座螺钉②；
- (5)在碰块弯杆接头⑥上装入膝控棒⑧，再在膝控棒上装碰块组件⑨；
- (6)将扭簧④装入膝控抬压脚支座的孔内，另一端套在膝控芯棒上；
- (7)各部分装好后，确认膝控装置能转动自如；
- (8)将机头放在台板上，在膝控提升杆顶杆上装上膝控提升顶杆接头组件，根据接头组件位置调整膝控装置各零件的位置。

6.油盘的安装

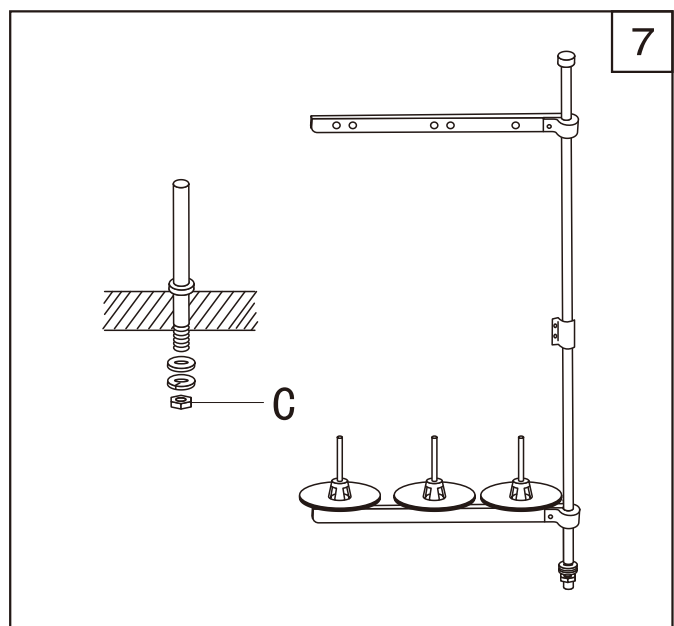
确保油盘不碰膝控装置时，用鞋钉将其固定在台板上。



7.安装线架（图7）

线架须放在台板右后角。放倒机头时，机头碰不到线架，即可拧紧螺母C以使之固定。

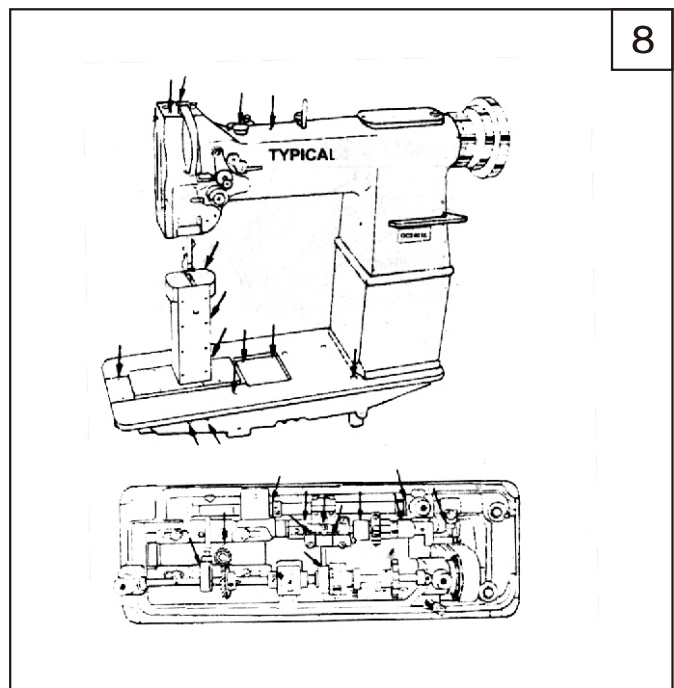
注：单针为双盘线架。

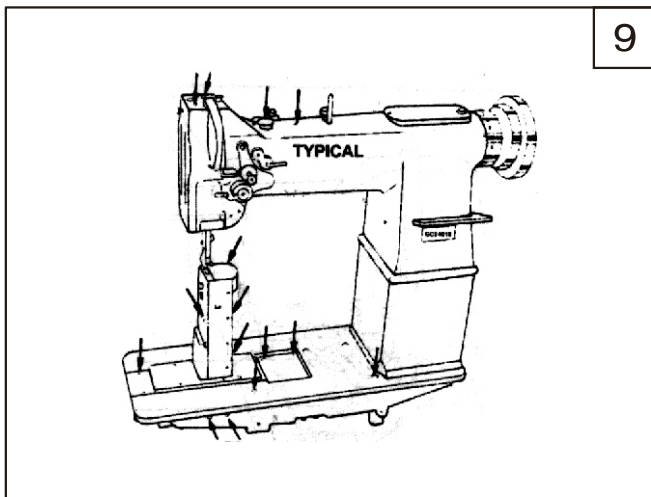


四、操作准备

1.擦拭机器（图10、11）

- (1) 将机头表面的油脂和灰尘擦拭干净；
- (2) 用手转动主动轮，检查机件之间有无转动阻涩、碰撞或其它不均匀阻力、不正常声响。如有，须做适当调整，机器情况正常后才可正常试车。
- (3) 在机头各注油孔加注润滑油。

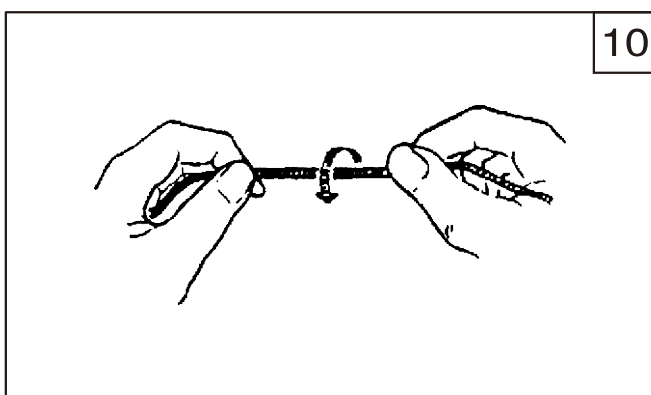




9

2.试车

机器在开始使用或长期搁置后重新使用时，需抬起滚轮脚进行1200~1500针/分的低速运转，经30分钟跑合后，再逐渐提高缝纫速度。

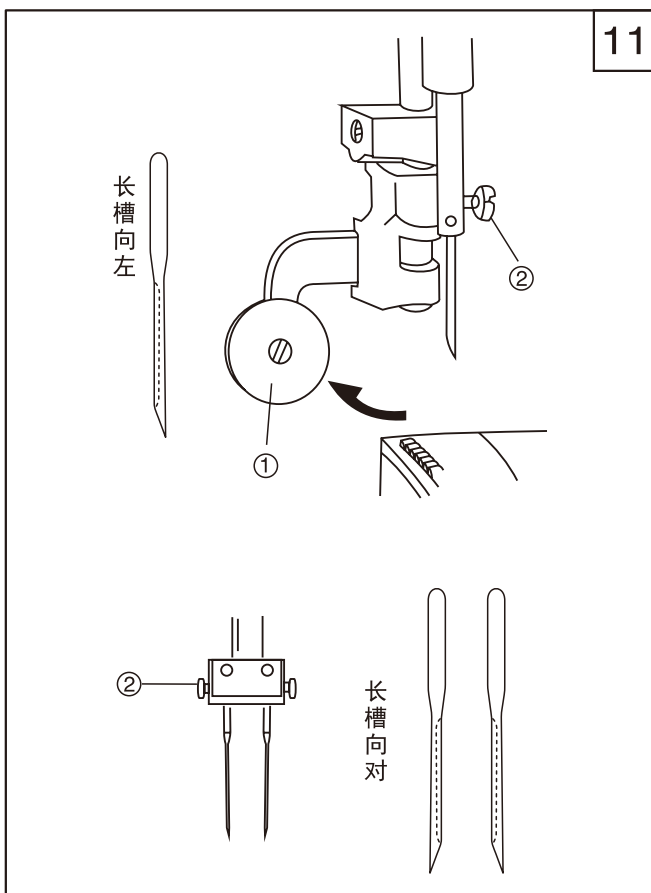


10

五、机器的操作及调整

1.选择缝线（图10）

- (1) 选择使用优质缝纫线；
- (2) 面线必须是左捻线；
- (3) 缝线捻向的判断方法如图：左手握住缝线，右手向下旋，若线由紧变成两股，则是右捻线，否则为左捻线。



11

2.安装机针（图11）

请使用134S 14#机针；根据线的粗细选择针的大小。

安装方法：

- (1) 扳起压脚扳手，用手转动主动轮，使挑线杆达到最高位置。
- (2) 往下压向左打开滚轮压脚①。
- (3) 松开机针接头螺钉②。
- (4) 如图所示，将针的长槽向左，然后将机针插入针杆并插到底。
- (5) 拧紧夹针螺钉②。

注：安装双针时要使其长槽相对。

3.穿线（见图12）

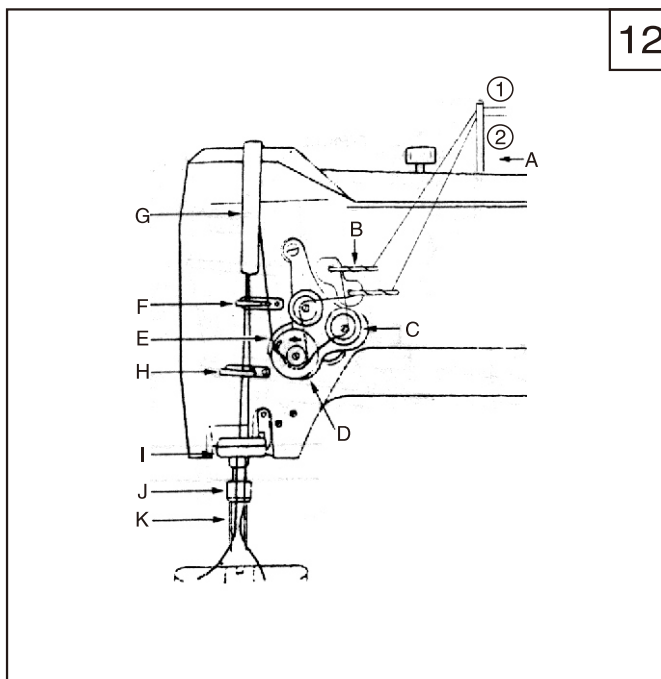
(1)用手转动主动轮，使挑线杆达到最高位置。

(2)扳起压脚扳手，往下压并向左打开滚轮压脚；

(3)穿线的顺序如图示：

过线钉A → 三眼线勾B → 夹线器C → 线控板D
→ 挑线簧E → 上过线勾F → 挑线杆G → 上过线勾F
→ 中过线勾H → 下过线勾I → 针杆线勾J → 机针K。

注：单针的穿法以线①为准。

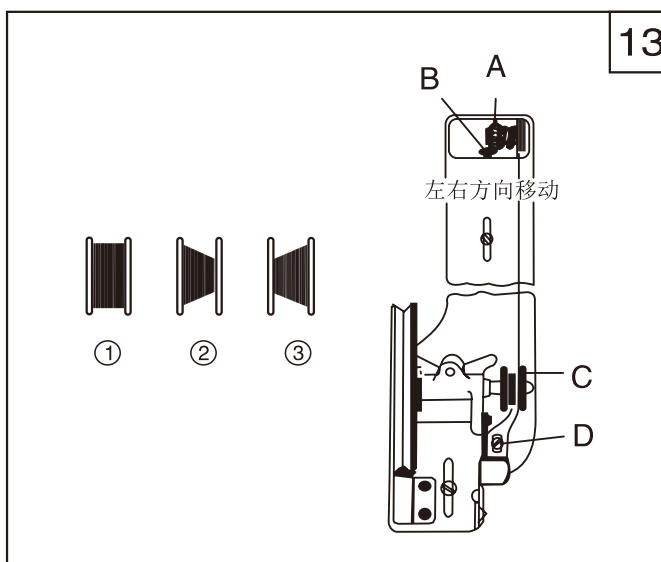


4.梭线的绕取与调整（图13）

线的绕取（此步骤可在缝纫时同时进行）：

梭心线应排列整齐而紧密。如松浮不紧，可以加大过线架夹线板A的压力。如排列不整齐，则要移动过线架的位置进行调整。调整时，先松开过线架螺钉B，单边绕线成②时，右移过线架；单边绕线成③时左移过线架，使之能自动排列整齐如①后，再固定之。梭心线不要绕得过满，否则容易散落，适当的绕线量为平行绕线至梭心外径的80%。绕线量由满线跳板上的满线调节螺钉D加以调节。

注意：绕涤纶、尼龙线时，特别要放松绕线压力，否则梭心C就可能产生断裂变形。



5.梭心装入旋梭（图14、15）

(1)用手转动主动轮，将针杆升到最高位置，向左打开滚轮压脚①。

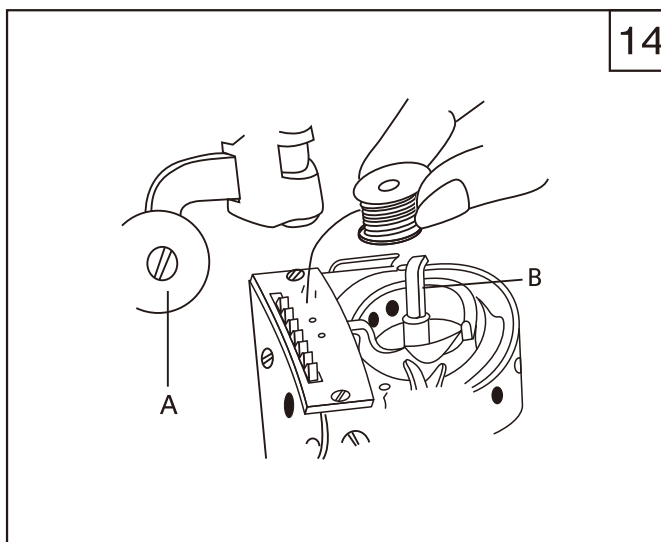
(2)取下推板。

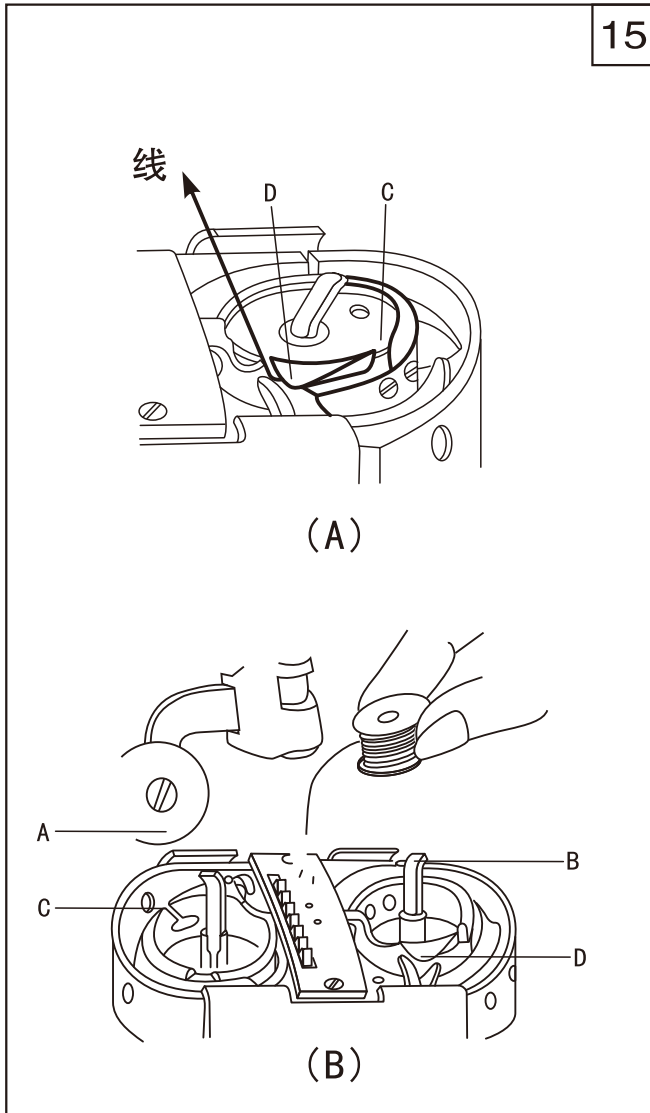
(3)扳起梭门扳手②。

(4)如图，将梭心线拉出50毫米。

(5)将梭心装入旋梭。

(6)放下梭门扳手②。

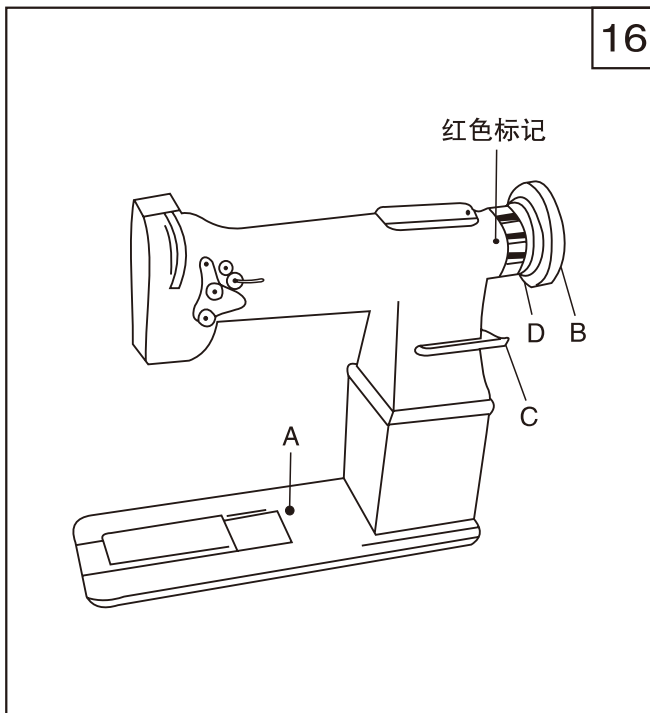




15

- (7) 将引出的50毫米线穿过旋梭的沟槽C中(见图15A), 再从D下面穿过并向左引出, 并放置在外;
- (8) 左手捏住机针线, 右手转动主动轮。
- (9) 将勾出的梭芯线放置在一边。
- (10) 推上推板。

注: 图15 (B) 为双针机示意图



16

6. 针距调节及倒顺缝 (图16)

按下针距按钮A, 转动主动轮B直至针距按钮A卡进偏心调节盘的槽里, 继续拧紧针距按钮A, 转动主动轮使用针距刻度环带D上的数字与机壳上打有红点的标记对齐, 以获得该数字所标记的针距, 顺时针转动主动轮时针距变小, 反之增之。针距刻度环带D上的数字代表每英寸(25.4mm)所能缝的针数。

倒缝扳手C在自然状态时是顺缝, 按下倒缝扳手时是倒缝。

7. 底线、针线张力的调节 (图17)

机针线和梭心线的张力要适当, 以缝出如图①的线迹为最好, 若夹线器夹得太紧或太松的话, 则会产生如图②、③的不合格线迹。

(1) 底线张力的调整

底线张力可根据缝料的情况作以下调整:

- ①用手转动主动轮, 使挑线杆达到最高位置;
- ②取下推板, 可见梭皮调节螺钉A如图(1);
- ③螺丝刀伸进孔内, 顺时针转动梭皮调节螺钉A, 则底线张力增加;
- ④若逆时针转动, 则张力减小。

(2) 机针线的张力调整:

①夹线板的压力调整:

针线的张力在大多数情况下由调节夹线板的压力来调整。如图(2): 当夹线螺母B顺时针转动时增加夹线板的压力, 反之减小。

②挑线簧的张力调整:

薄料	20g
普通缝料	25g
厚料	30g

调整方法, 如图(3):

- a. 放下压脚扳手;
- b. 松开挑线簧轴螺钉C;
- c. 顺时针转动, 挑线簧轴张力变小, 反之增大;
- d. 调整后, 拧紧挑线簧轴螺钉C。

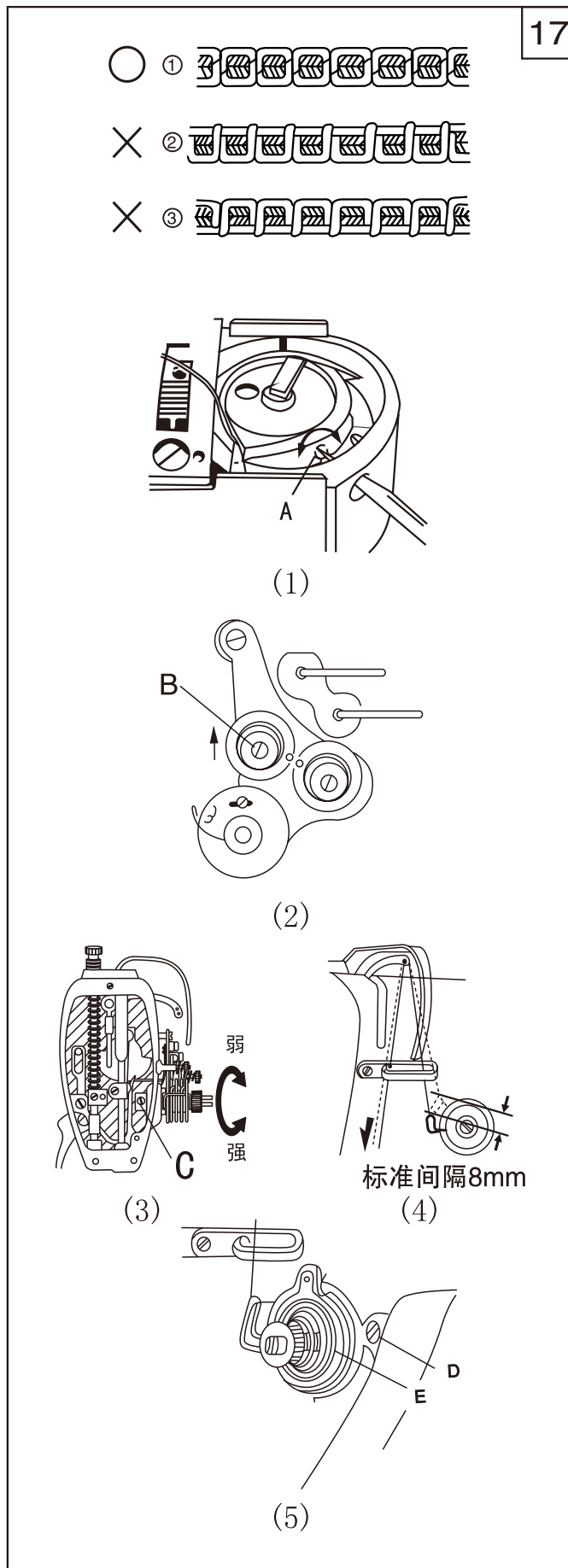
③挑线簧的摆幅

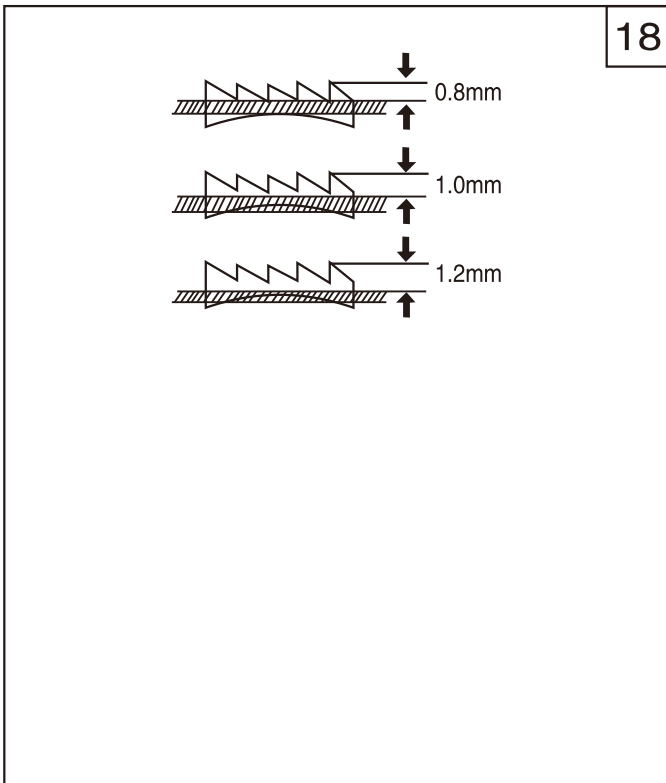
挑线簧必须能够摆动, 当挑线杆达到最高位置时, 挑线簧的摆幅应为:

薄料	约8mm以上
普通缝料	8mm左右
厚料	8mm以下

摆幅的调整方法, 如图(4):

- a. 放下压脚扳手;
- B. 松开挑线簧限位板螺钉D;
- C. 逆时针转动挑线簧限位板E时摆幅增大, 反之减小;
- d. 拧紧挑线簧限位板螺钉D。





18

8.送布牙高度和压紧杆压力的调整 (图18)

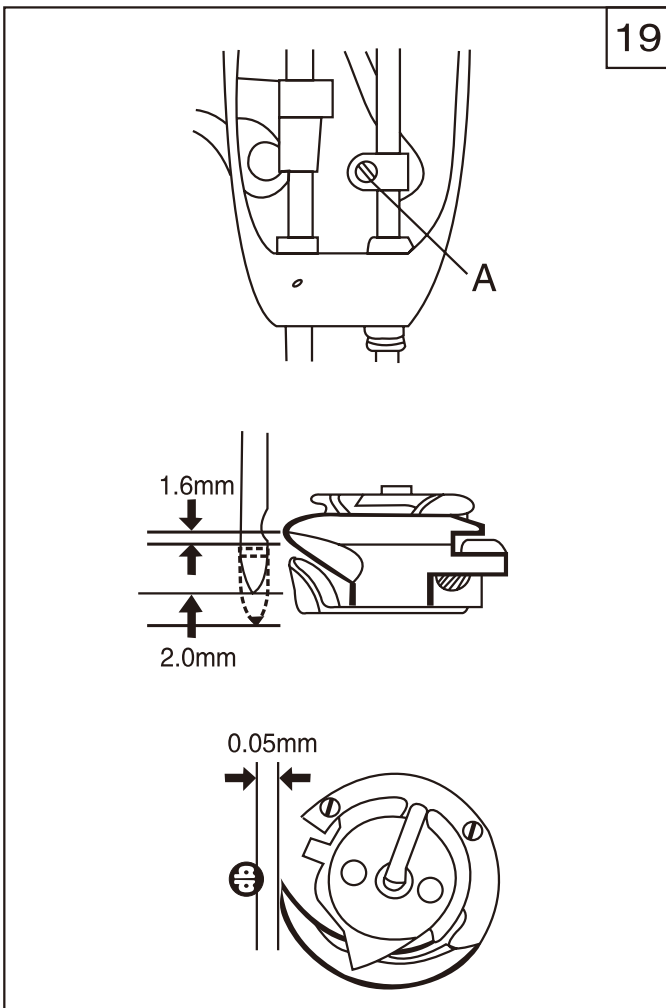
(1)送布牙高度是指送布牙达到最高位置时送布牙高出针板的距离。

为适应不同厚度缝料的缝纫,必须调整送布牙高度和压紧杆的压力。对薄料,送布牙太高或压紧杆压力过大,对缝料都有伤害;对厚料,送布牙太低或压紧杆压力过小,则针迹不整齐。

薄料:	0.8mm
普通缝料:	1.0mm
厚料:	1.2mm

(2)压紧杆压力的调整

顺时针转动调压螺钉A则增加压紧杆的压力,反之减小。



19

9.旋梭与机针位置关系的调整 (图19)

(1)调整旋梭和针的位置:

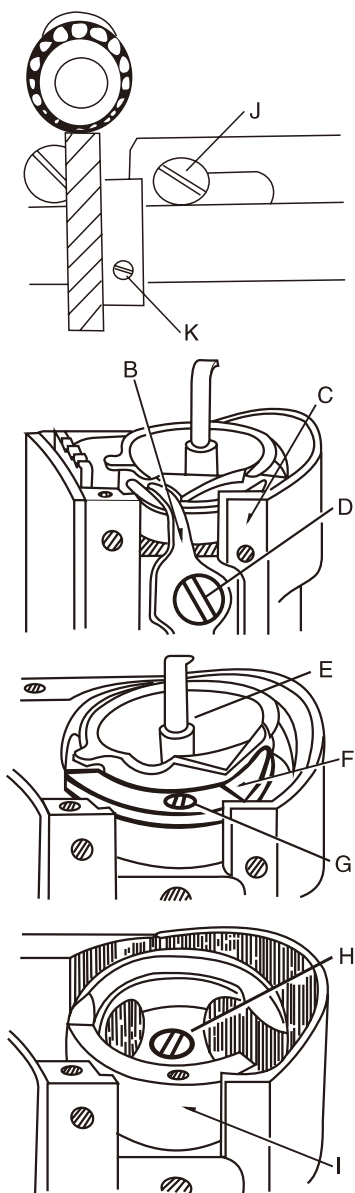
当机针从最低位置上升2mm时,旋梭与机针的正确位置关系:针孔低于梭尖1.6mm,梭尖正对针短槽侧,梭尖与针短槽侧的间隙为0.05mm。

调整方法:

①调整针杆位置

- a. 用手转动主动轮,使针杆从最低位置上升2mm;
- b. 松开针杆接头螺钉A;
- c. 上下移动针杆,使针孔低于梭1.6mm;
- d. 调整后拧紧针杆接头螺钉A。

20



②调整梭尖的位置。

- a. 取下推板和针板；
- b. 向前放倒机头；
- c. 取下小油盘；
- D. 松开高台吊紧螺钉J及齿轮螺钉K；
- e. 用手转动主动轮，使机针从最低位置上升2mm；
- f. 转动旋梭使旋梭梭尖对准机针短槽侧中心；
- g. 调整结束后，拧紧高台吊紧螺钉J及齿轮螺钉

K；

h. 装上小油盘。

(2)旋梭的装卸

若使用过程中发生旋梭的损坏时，按以上步骤

装卸旋梭：

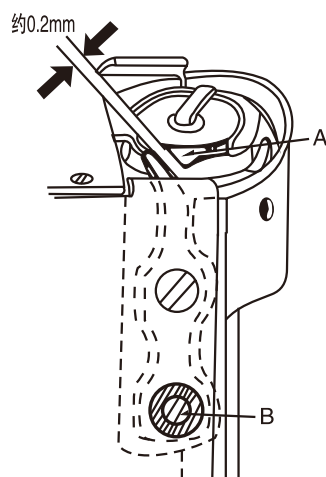
①取下旋梭

- a. 用手转动主动轮，使针杆达到最高位置；
- b. 取下推板、针板、梭心；
- c. 取下梭台前盖板C；
- d. 拧下分线勾螺钉D，取出分线勾B；
- e. 取下旋梭压板螺钉G，取出旋梭压板F；
- f. 轻轻取出内梭头E；
- g. 拧下旋梭定位螺钉H，取出外旋梭I。

②安装旋梭

- a. 按取下旋梭的步骤以相反的顺序安装；
- B. 注意旋梭的装配方向与取下时一致。

21



10.旋梭与旋梭分线勾的关系（图21）

(1)取下推板、高台前盖板；

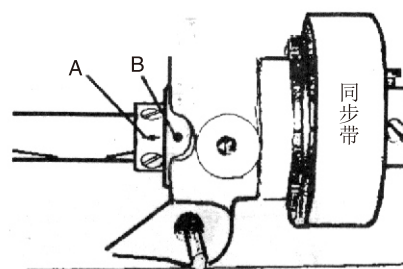
(2)用手转动主动轮，使分线勾离开旋梭A部最大距离时停下；

(3)拧松分线勾螺钉B，使分线勾与旋梭的间隙为0.2mm，根据线的粗细而不同；

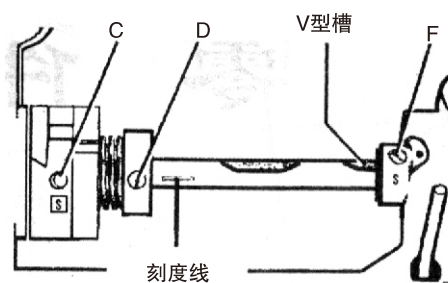
(4)调整结束后，拧紧分线勾螺钉B。

11.送布牙、机针位置关系的调整 (图22)

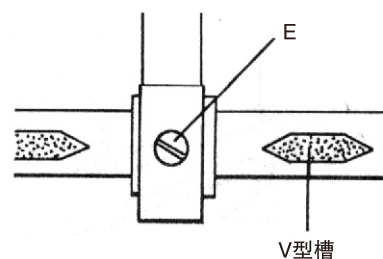
挑线杆在最高位置时，下轴后轴承衬套的箭头A与后套红色标记B对齐时套上同步带，如图(A)；衬套标有“S”的螺孔螺钉F支在下轴“V”型槽里，送布凸轮螺孔C位置与压簧紧圈端面无刻度线标记的螺孔D对齐，并与下轴刻度线在一直线上，如图(B)；抬牙凸轮的螺孔螺钉E支在与“V”型槽一致的位置，如图(C)。



(A)



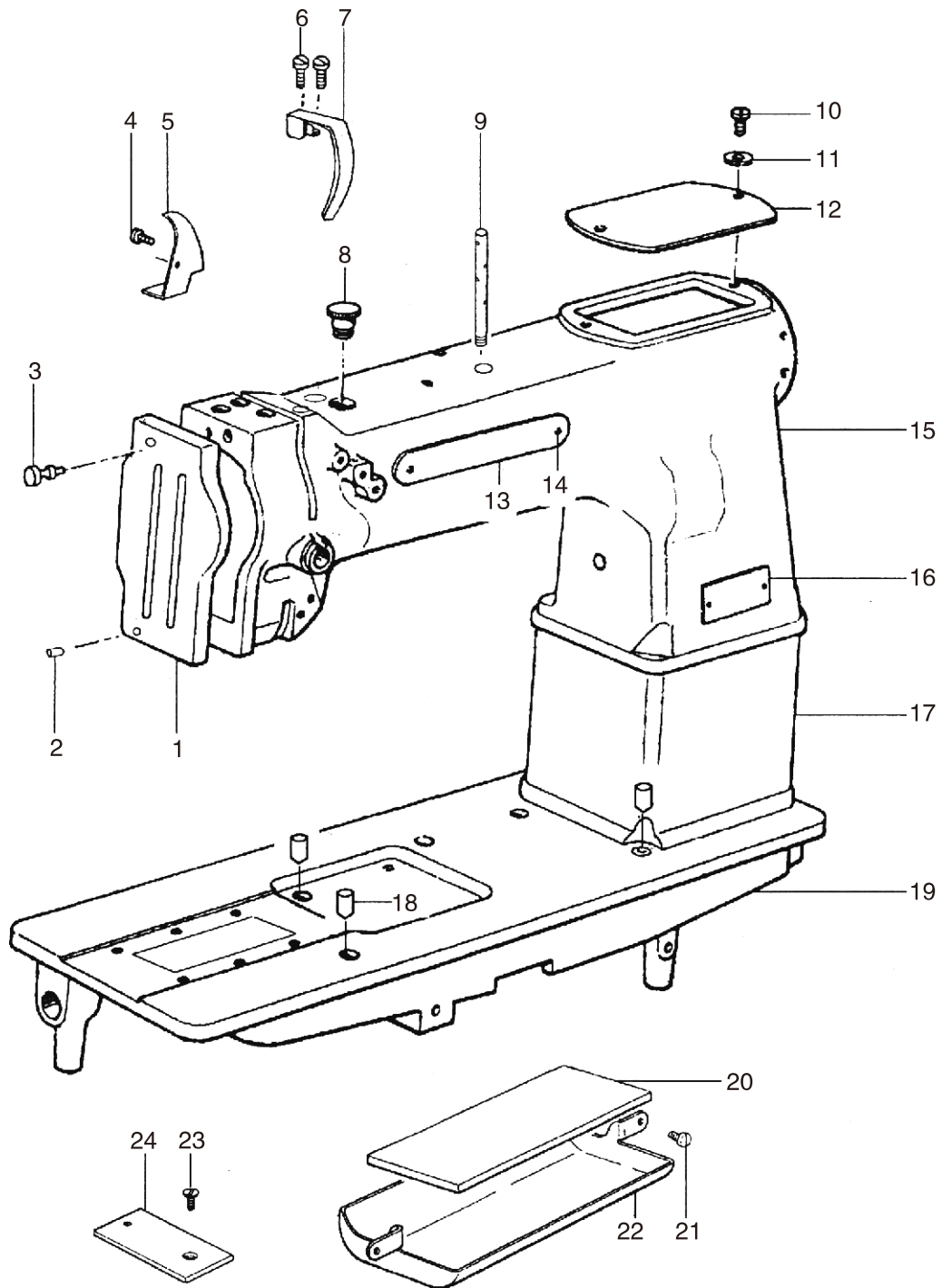
(B)



(C)

零件手册

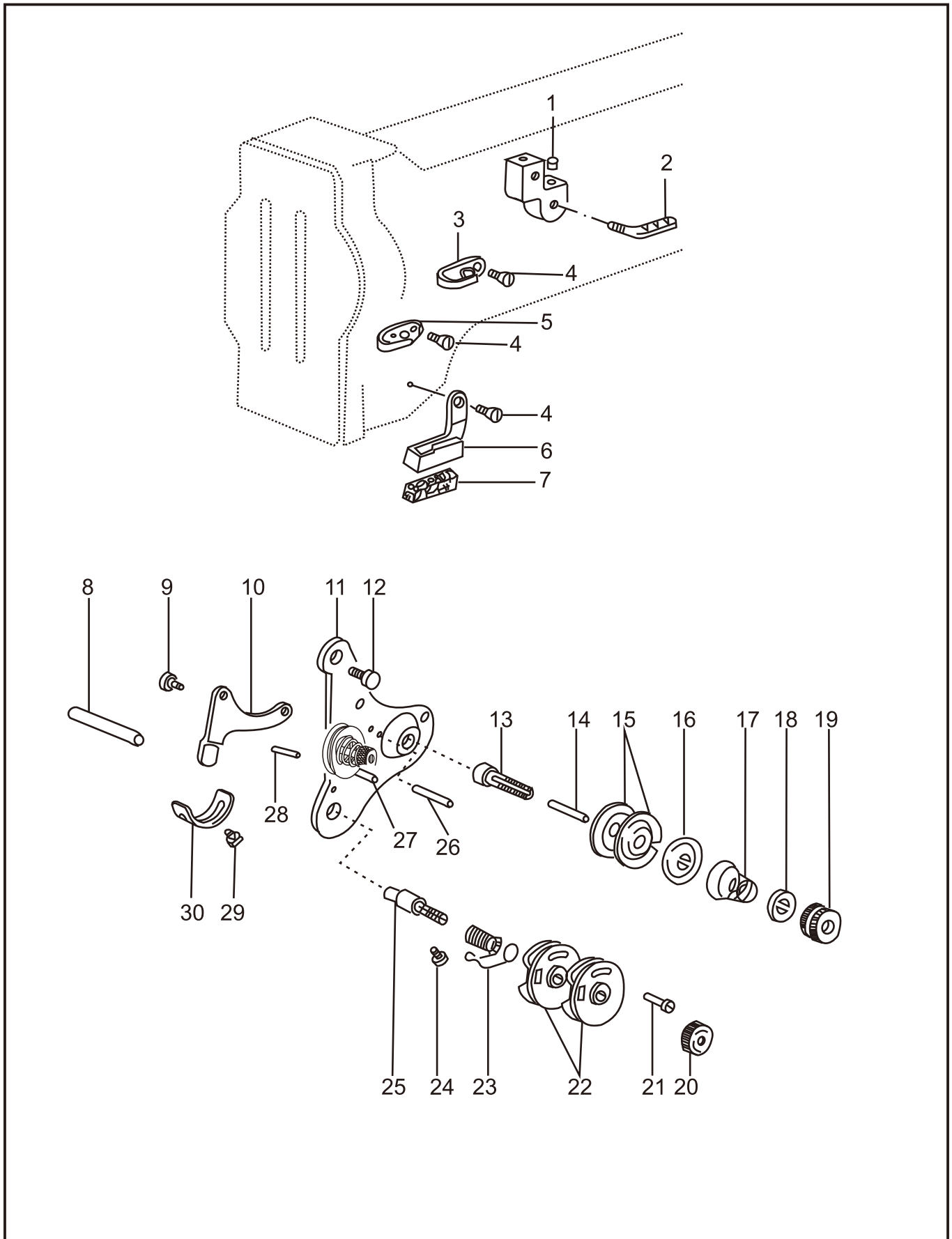
1. 机壳部件



1.机壳部件

序号	图 号	名 称	件 数		备 注
			单 针	双 针	
1	16WF2-008	面板	1	1	
2	16WF2-010	面板销	1	1	
3	16WF2-009	面板螺钉	1	1	SM9/64"x40
4	22T1-003C6	挡油板螺钉	1	1	SM9/64"x40 长45
5	16WF2-038	挡油板	1	1	
6	16WF2-017	挑线杆防护罩螺钉	2	2	SM9/64"x40 长9
7	033455	挑线杆防护罩	1	1	
8	16WF2-003	橡皮塞	1	1	
9	16WF2-048	过线钉	1		
	25WF2-010	过线钉		1	
10	16WF2-022	上盖板螺钉	1	1	SM3/16"x40 长8.5
11	16WF2-023	上盖板螺钉垫圈	1	1	
12	16WF2-021	上盖板	1	1	
13	16WF2-053	型号牌	1	1	
14		型号牌铆钉	1	1	
15	16WF2-002	机壳	4	4	GB827 2.5X5 镀铬
16	16WF2-052	商标牌	1	1	
	25WF2-011	连接座		1	
17	16WF2-007	压注油杯	1	1	
18	16WF2-004	底板	3	3	
19	16WF2-001	小油盘油毡	1	1	
20	16WF2-019	小油盘螺钉	1	1	
21	16WF2-020	小油盘	2	2	SM11/64"x32 长6.5
22	16WF2-018	底板挡板螺钉	1	1	
23	16WF2-035	底板挡板	1	1	SM9/64"x40 长9
24	16WF2-034	底板挡板	1		
	25WF2-003			1	

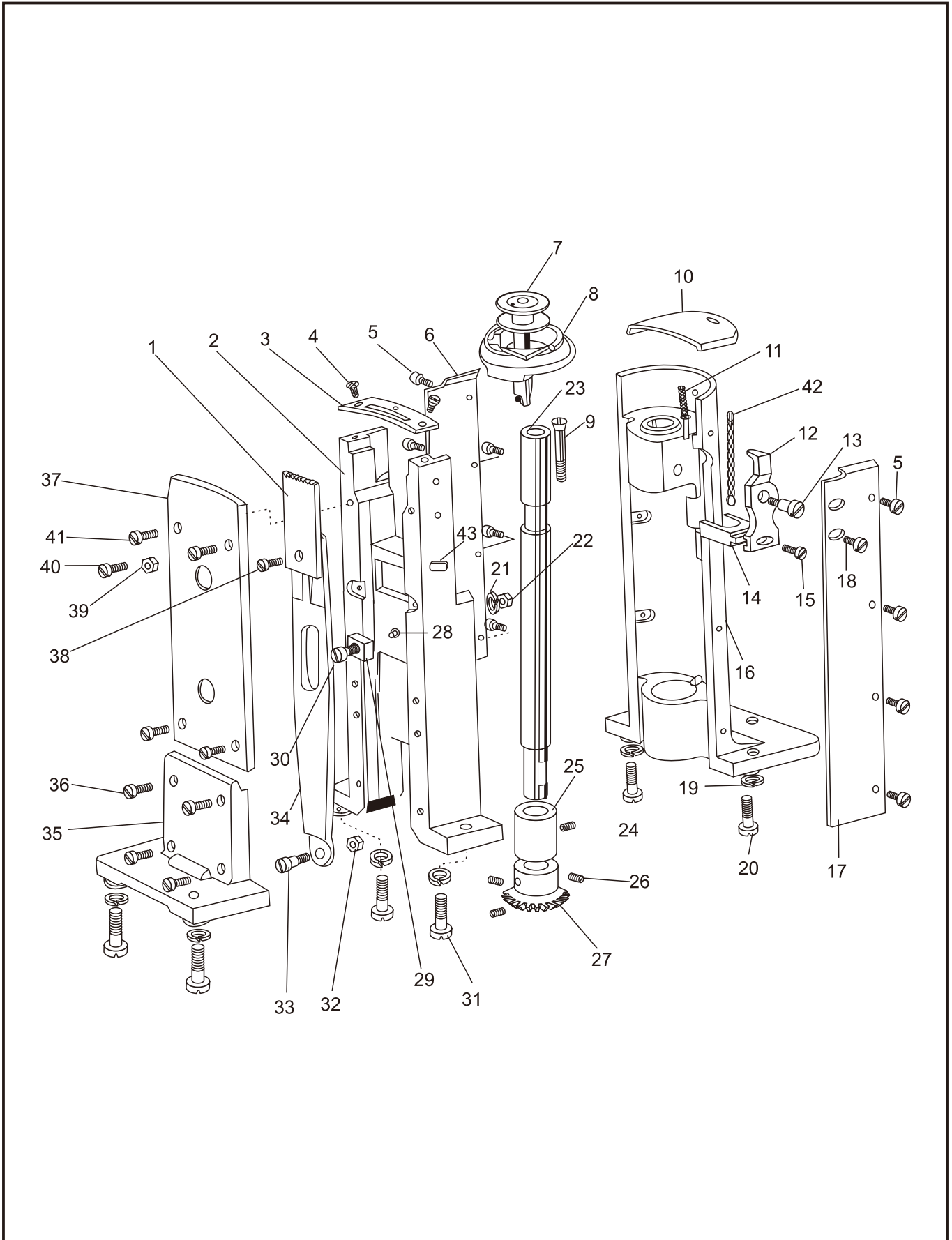
2. 夹线组件



2.夹线组件

序号	图 号	名 称	件 数		备 注
			单 针	双 针	
1	16WF2-025	三眼线勾螺钉	1	2	SM9/64"x40 长6.5
2	16WF2-024	三眼线勾	1	2	
3	16WF2-011	上过线勾	1	1	
4	16WF2-015	线勾螺钉	3	3	
5	16WF2-012	中过线勾	1		
	25WF2-001	中过线勾		1	
6	16WF2-013	下过线勾			
7	16WF2-014	下过线勾羊毛毡	1	1	
8	16WF2-014	松线杆	1	1	
9	16WF2-047	挺线板螺钉	1	1	
10	16WF2-046A15	挺线板	2	2	SM9/64"x40 长2.3
11	16WF2-046A14	夹线调节安装板	1	1	
12	16WF2-046A1	夹线调节安装板	1		
	25WF2-009A1	夹线安装板螺钉		1	
		夹线螺钉			
13	16WF2-020	松线钉(短)	1	1	SM11/64"x32 长6.5
14	16WF2-046A2	夹线板	1	2	SM7/32"x40 长30
15	19WF2-012	松线板		1	
16	16WF2-046A6	夹线弹簧	2	4	
17	16WF2-046A5	夹线螺母止动板	1	2	
18	16WF2-046A4	夹线螺母	1	2	
		挑线簧轴螺母	1	2	153029
19	16WF2-046A3	线控板调节螺钉	1	2	
20	16WF2-046A11	线控板调节螺钉	1	1	
21	16WF2-046A9	线控板组件	1		
		挑线簧	1		SM3/32"x56 长6.5
	1WF1-010R	挑线簧		1	
22	16WF2-046A8	挑线簧轴支头螺钉	1	2	
23	16WF2-047A7	挑线簧轴	1		
		挑线簧轴		1	
24	16WF2-033	分线销(长)	1	1	SM11/64"x40 长14
		分线销(短)			
25	16WF2-046A10	松线钉	1		
	25WF2-009A2	松线钉		1	
26	19WF2-011	挑线簧限位板螺钉		1	
27	16WF2-046A12	挑线簧限位板	1	1	
28	16WF2-046A13		1		
	19WF2-013			1	
29	16WF2-050		1	1	SM11/64"x40 长6
30	16WF2-049		1	1	

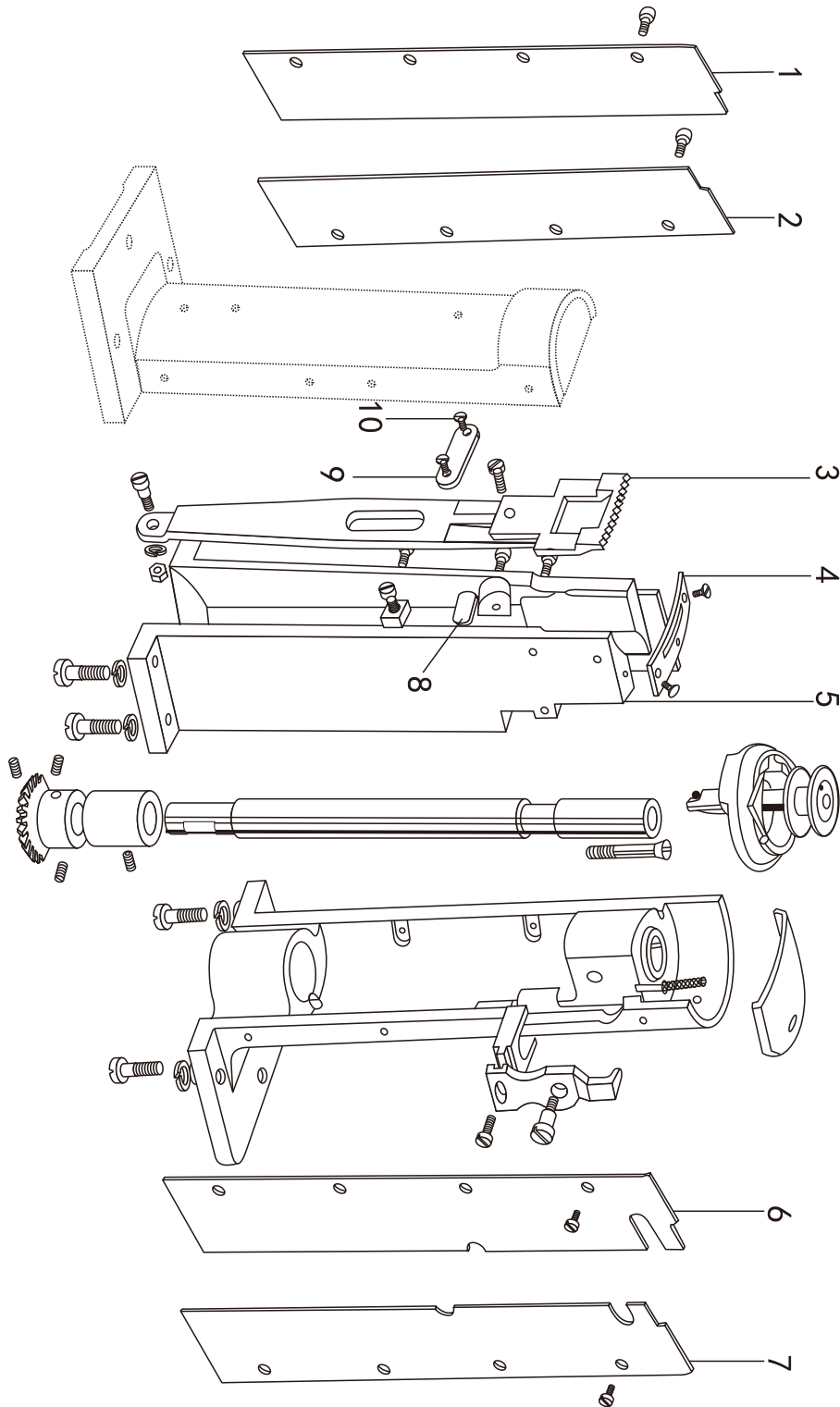
3. 縫台部件



3.缝台部件

序号	图 号	名 称	件 数		备 注
			单 针	双 针	
1	16WF3-001	送布牙	1		
	25WF3-001	送布牙		1	
2	16WF2-040	送布高台	1		
	25WF2-004	送布高台		1	
3	16WF2-026	针板	1		
	25WF2-002	针板		1	
4	16WF2-027	针板螺钉	2	2	SM9/64"x40 长6.1
5	13WF2-010	高台盖板螺钉	8	16	SM9/64"x40 长5
6	16WF2-043	高台后盖板	1		
7	16WF1-063	梭心	1	2	
8		旋梭	1		进口 佐文 KRT31-RG
		旋梭		2	进口 佐文 KRT31-SG
9	16WF1-062	旋梭紧固螺钉	1	2	SM9/64"x40 长26
10	16WF2-028	推板	1	2	
11		旋梭轴高台油毡	1	2	
12	16WF1-057	分线勾	1	2	
13	16WF1-060	分线勾螺钉	1	2	SM9/32"x28 长6
14	16WF1-058	分线勾架	1	2	
15	16WF1-059	分线勾架螺钉	1	2	SM9/64"x40 长6
16	16WF2-030	旋梭轴高台	1	2	
17	16WF2-042	高台前盖板	1		
18	16WF2-045	高台前盖板连接螺钉	1	3	SM11/64"x32 长6
19	16WF2-032	吊紧螺钉垫圈	6	8	
20	16WF2-031	支撑块高台吊紧螺钉	4	4	SM5/16"x24 长24
21	16WF2-023	垫圈	1	1	
22	13WF2-067	送布板滑块轴螺钉	1	2	SM7/32"x32 厚3
23	16WF1-061	旋梭轴	1	2	
24	13WF6-018	旋梭轴高台轴套螺钉	1	2	SM11/64"x40 长6
25	16WF2-051	旋梭轴高台轴套	1	2	
26	16WF1-056	旋梭轴齿轮紧固螺钉	3	6	SM1/4"x32 长4.5
27	16WF1-055	旋梭轴齿轮	1	2	
28	16WF3-004	送布板滑块轴	1	1	
29	16WF3-003	送布板滑块	1	2	
30	1WF4-007	送布板滑块轴螺钉	1	2	SM1/8"x44 长6.2
31	16WF2-041	送布高台吊紧螺钉	2	4	SM5/16"x24 长18
32	1WF2-074	送布板连接螺母	1	1	SM3/16"x32 厚3.5
33	16WF3-007	送布板连接螺钉	1	1	
34	16WF3-002	送布板	1	1	
35	16WF2-029	辅助支撑块	1		
36	16WF2-033	辅助支撑块螺钉	4		SM11/64"x40 长14
37	16WF2-036	辅助压板	1		
38	16WF2-020	送布牙紧固螺钉	1	1	
39	16WF3-021	送布牙调节螺母	1		SM1/4"x32 厚3.5
40	16WF1-053	送布牙调节螺钉	1		SM1/4"x32 长7
41	16WF2-037	辅助压板固定螺钉	4		SM11/64"x32 长9
42		旋梭轴高台油线	1	2	Φ2 长25
43	16WF2-039	送布高台油毡	1		

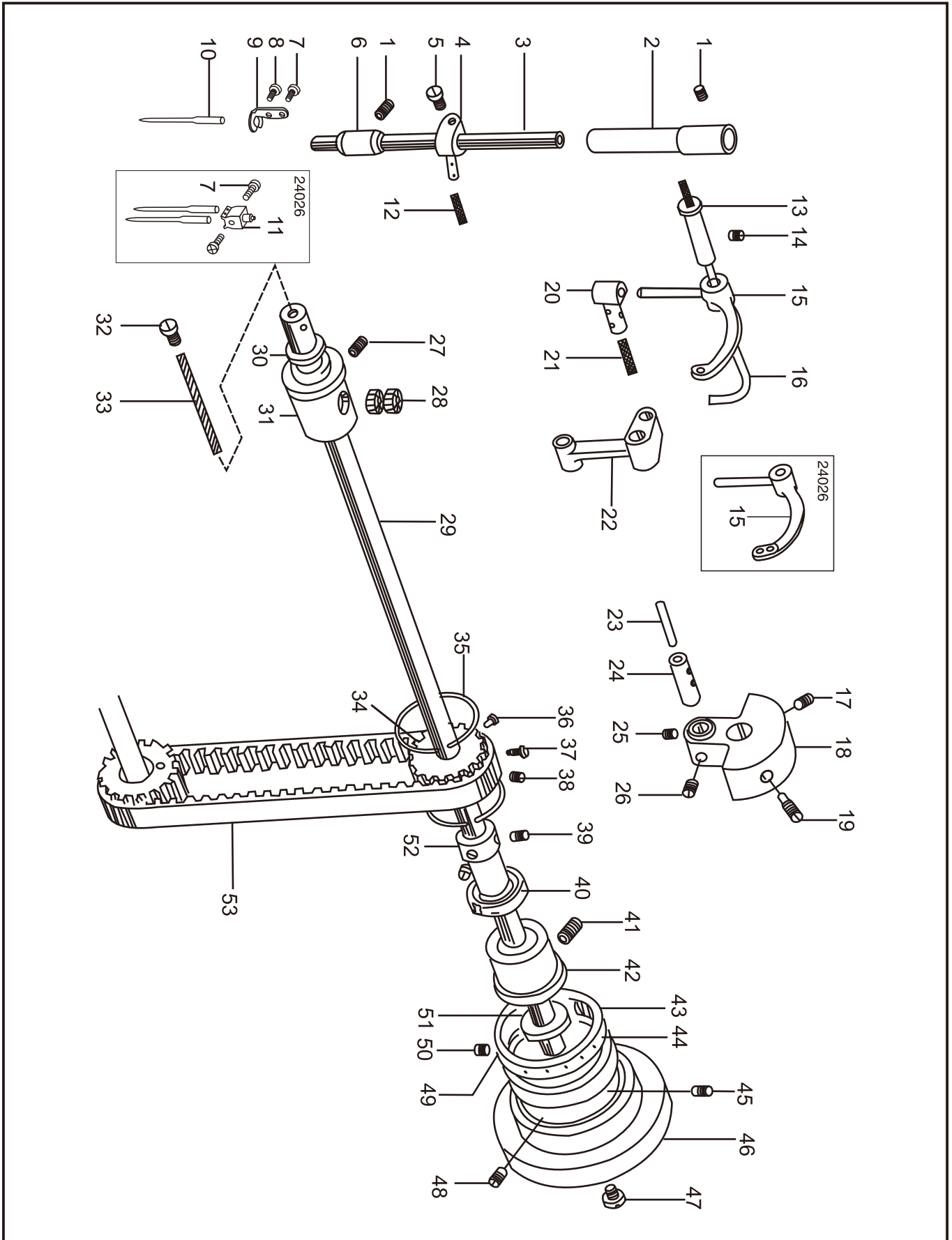
4. GC24026缝台专用部件



4. GC24026缝台专用部件

序号	图号	名称	件数		备注
				双针	
1	25WF2-007	左梭台后盖板		1	
2	25WF2-008	右梭台后盖板		1	
3	25WF3-001	送布牙		1	
4	25WF2-002	针板		1	
5	25WF2-004	送布高台		1	
6	25WF2-005	左梭台前盖板		1	
7	25WF2-006	右梭台前盖板		1	
8	25WF3-003	送布板油毡		1	
9	25WF3-002	送布板压板		1	
10	22T1-020	送布板压板螺钉		2	

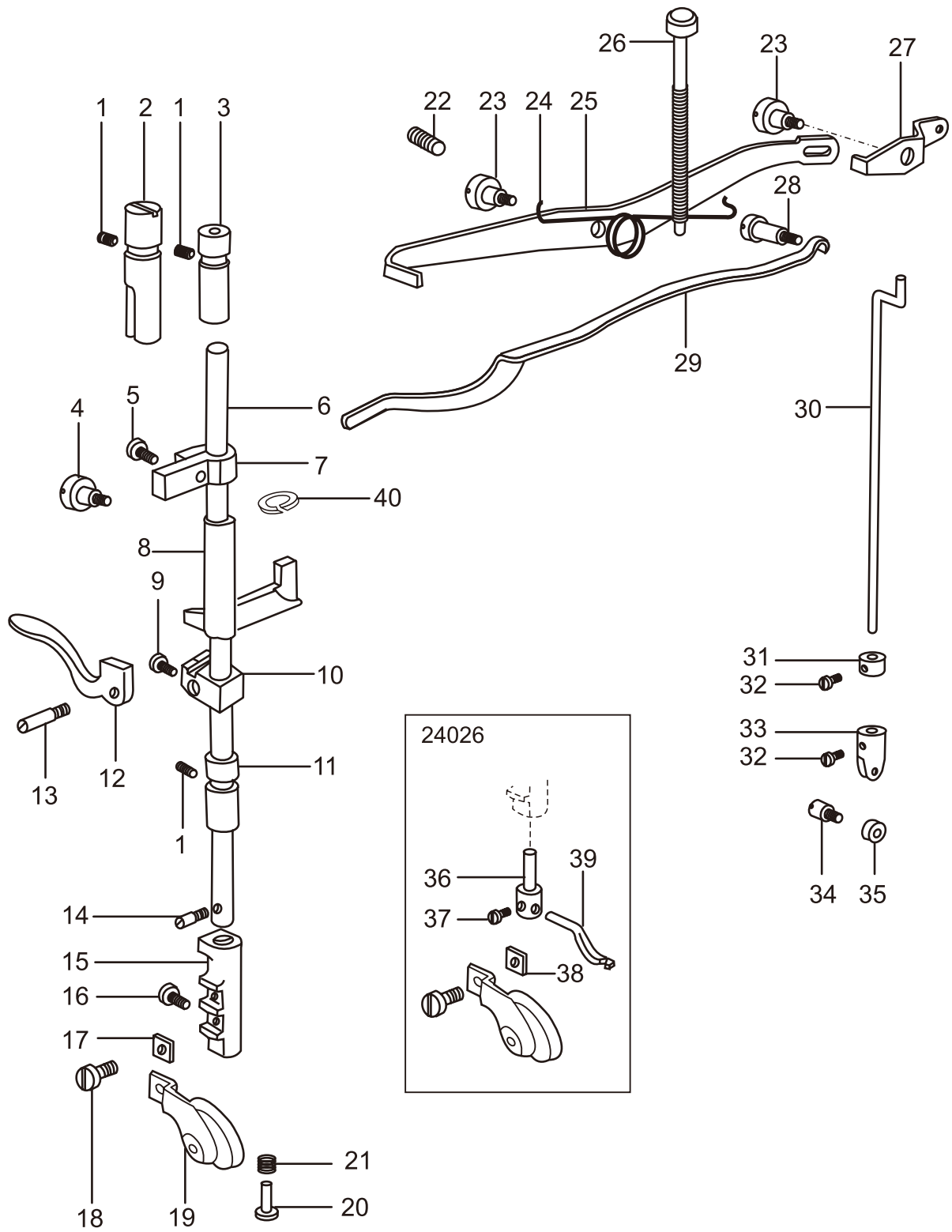
5. 上轴及针杆挑线部件



5. 上轴及针杆挑线部件

序号	图号	名称	件数		备注
			单针	双针	
1	16WF1-004	针杆上下轴套紧固螺钉	2	2	SM17/64"x32 长20
2	16WF1-002	针杆上轴套	1	1	
3	16WF1-001	针杆	1		
	25WF1-001	针杆		1	
4	16WF1-008	针杆接头	1	1	M4x0.7 长9
5	16WF1-009	针杆接头螺钉	1	1	
6	16WF1-003	针杆下轴套	1	1	
7	16WF1-007	夹针螺钉	1	1	
	25WF1-003	夹针螺钉	1	1	SM9/64"x40 长4.5
	25WF1-003	针杆线勾螺钉		2	SM1/8"x40
8	16WF1-006	针杆线勾	1		SM3/32"x56 长2.8
9	16WF1-005	机针	1		
10		针夹	1		
11	25WF1-002	针杆接头毡线	1	2	DPxF22 或132S
12		挑线杆销轴	1	1	
13	16WF1-010	挑线杆销轴螺钉	1	1	Φ5 长20
14	16WF1-011	挑线杆	1	1	
15	16WF1-012	挑线杆	1	1	SM17/64"x32 长9
	25WF1-004	挑线杆销轴油线	1		
16		针杆曲柄定位螺钉		1	
		针杆曲柄	1	1	Φ3 长105
17	16WF1-019	针杆曲柄紧固螺钉	1	1	SM1/4"x28 长20
18	16WF1-018	挑线杆滑块	1	1	
19	16WF1-020	挑线杆滑块毡线	1	1	
20	16WF1-013	针杆连杆	1	1	SM1/4"x28 长14
21		针杆曲柄销油毡线	1	1	
22	16WF1-014	针杆曲柄销	1	1	Φ3 长15
23		针杆曲柄销紧固螺钉	1	1	
24	16WF1-015	针杆曲柄销定位螺钉	1	1	Φ4 长32
25	16WF1-017	上轴前轴套螺钉	1	1	
26	16WF1-016	上轴前轴套油毡	1	1	SM1/4"x28 长4.5
27	16WF1-016	上轴	1	1	SM1/4"x28 长6.5
28	16WF1-025	针杆曲柄垫片	1	1	SM1/4"x28 长6.5
29	16WF1-023	上轴前轴套	1	1	
30	16WF1-021	上轴油线螺钉	2	2	
31	16WF1-024	上轴油线	1	1	
32	16WF1-022	上轴同步带轮	1	1	
33		上轴同步带轮弹簧挡圈	1	1	
34	16WF1-030	上轴带轮定位螺钉	1	1	SM5/16"x24 长6
35	16WF1-043	上轴带轮紧固螺钉(长)	1	1	Φ6 长35
36	16WF1-031	上轴带轮紧固螺钉(短)	1	1	
37	16WF1-033	上轴后轴承衬套螺钉	1	1	
38	16WF1-032	上轴后套轴承	2	2	
39	13WF1-057	上轴后轴套紧固螺钉	1	1	SM1/4"x40 长32
40		上轴后轴套	1	1	SM1/4"x40 长20
41	16WF1-004	针距刻度环	1	1	SM1/4"x40 长6.8
42	16WF1-026	针距刻度环带	2	2	SM1/4"x32 长5.5
43	16WF1-038	主动轮定位螺钉	1	1	202型 15x35x11
44	16WF1-064	主动轮	1	1	SM17/64"x32 长20
45	16WF1-029	主动轮吊紧螺钉	1	1	
46	16WF1-027	主动轮紧固螺钉	1	1	
47	16WF1-040	铆钉	1	1	
48	13WF1-077	针距刻度环螺钉	1	1	
49	16WF1-035	上轴后套轴承挡环	1	1	SM15/64"x28 长21
50	16WF1-034	上轴后轴承衬套	1	1	
51	13WF1-057	同步带	1	1	SM11/32"x28 长11
52	16WF1-027		1	1	SM15/64"x28 长20
53	16WF1-034		3	3	GB827 1.7x4.5镀铜
			1	1	SM1/4"x32 长4.5

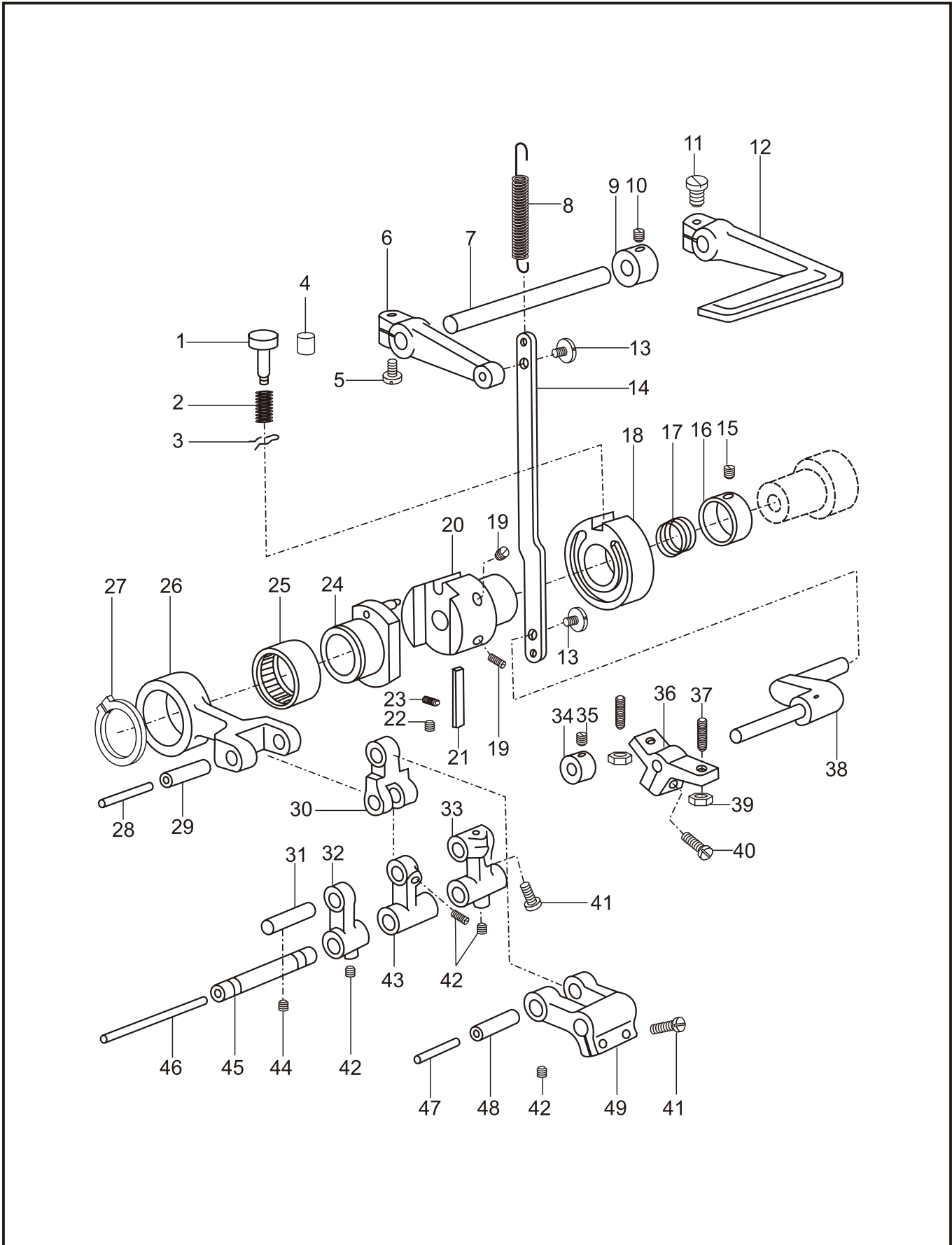
6. 抬压脚部件



6.抬压脚部件

序号	图号	名称	件数		备注
			单针	双针	
1	16WF3-025	导向轴压杆套紧固螺钉	3	3	
2	16WF4-020	平导架导向轴	1	1	
3	16WF4-027	压紧杆上轴套	1	1	
4	16WF4-017	抬牙松线套导向螺钉	1	1	SM1/4"x40 长16.5
5	16WF4-022	压紧杆平导架螺钉	1	1	SM9/64"x40 长7
6	16WF4-019	压紧杆	1	1	
7	16WF4-021	压紧杆平导架	1	1	
8	16WF4-018	抬牙松线套	1	1	
9	16WF4-018	压紧杆扳簧座螺钉	1	1	
10	16WF1-009	压紧杆扳簧座	1	1	M4x0.7 长9
11	16WF4-023	压紧杆下轴套	1	1	
12	16WF4-005	压脚扳手	1	1	
13	103662	压脚扳手轴	1	1	
14	16WF4-001	压杆限位销	1	1	
15	16WF4-025	压杆限位套	1	1	
16	16WF4-026	压杆限位套	1	1	
17	16WF4-026	压杆限位销紧固螺钉	1		
18	25WF4-005	滚轮架垫片		1	
19	16WF1-007	滚轮架固定螺钉	2	2	
20	16WF4-031	滚轮组件	1	1	
21	16WF4-032	压杆限位弹簧销	1	1	
22	16WF4-030	压杆限位弹簧	1	1	
23	16WF4-030	提升杆簧支撑螺钉	1		
24	16WF4-029	膝控提升杆螺钉	1	1	
25	16WF4-028	膝控提升杆弹簧	1	1	
26	16WF4-003	膝控提升杆	1	1	SM1/4"x28 长24
27	16WF5-059	调压螺钉	2	2	
28	16WF4-004	膝控曲柄	1	1	
29	16WF4-006	压紧杆扳簧支头螺钉	1	1	
30	16WF4-016	压紧杆扳簧	1	1	SM17/64"x32 长88
31	16WF4-016	膝控提升顶杆	1	1	
32	16WF4-007	膝控提升顶杆限位套	1	1	
33	16WF4-008	膝控提升顶杆限位套螺钉	1	1	SM1/4"x28 长31
34	16WF4-009	膝控提升顶杆接头	1	1	
35	16WF4-010	顶杆接头滑轮连接螺钉	1	1	
36	16WF4-011	顶杆接头滑轮	1	1	
37	16WF2-020	辅助压脚支架	2	2	SM11/64"x32 长8
38	16WF4-013	辅助压脚压紧垫片螺钉	1	1	
39	16WF4-015	辅助压脚压紧垫片	1	1	SM9/64"x40 长13
40	16WF4-014	辅助压脚弹性垫圈	1	1	
41	25WF4-001			1	
42	25WF4-004			1	
43	25WF4-003			1	
44	25WF4-002			1	
45	16WF4-024		1		

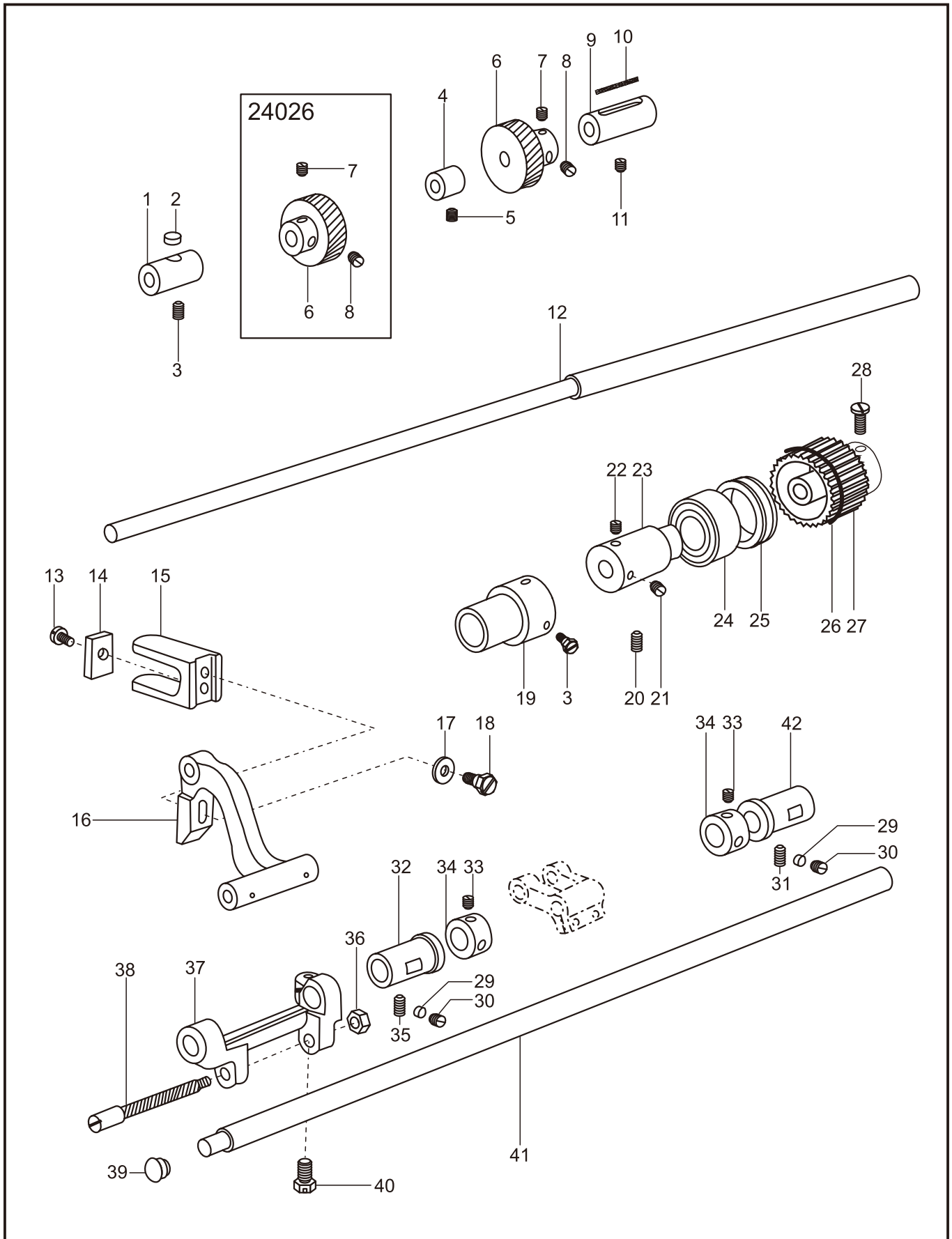
7.倒缝操纵部件



7.倒缝操纵部件

序号	图 号	名 称	件 数		备 注
			单 针	双 针	
1	16WF3-045	针距按钮	1	1	
2	16WF3-046	针距按钮弹簧	1	1	
3	16WF3-047	针距按钮扣销	1	1	
4	16WF3-065	限位曲柄橡皮塞	2	2	
5	16WF3-061	倒缝操纵曲柄螺钉	1	1	
6	16WF3-060	倒缝操纵曲柄	1	1	
7	16WF3-063	倒缝操纵轴	1	1	
8	16WF3-062	倒缝操纵曲柄弹簧	1	1	
9	16WF3-028	倒缝操纵轴挡圈	1	1	
10	1WF5-019	倒缝操纵杆螺钉	1	1	SM15/64"x28 长8
11	104848	倒缝操纵杆	1	1	
12	037547	倒缝拉杆螺钉	1	1	
13	16WF3-059	倒缝拉杆	2	2	
14	16WF3-058	压紧弹簧紧圈螺钉	1	1	
15	13WF1-057	压紧弹簧紧圈	2	2	SM1/4"x32 长5.5
16	16WF3-044	偏心调节盘	1	1	
17	16WF3-043	送料凸轮调节块螺钉	1	1	
18	16WF3-042	送料凸轮调节块	1	1	
19	16WF3-040	送料凸轮市场片	2	2	SM1/4"x32 长7
20	16WF3-037	送料凸轮调节块防松螺钉	1	1	
21	16WF3-041	送料凸轮调节块调节螺钉	1	1	
22	16WF3-039	送料凸轮组件	2	2	SM1/8"x40 长5
23	16WF3-038	针距调节叉形连杆轴承	2	2	SM1/8"x40 长8
24	16WF3-036	针距调节叉形连杆	1	1	
25		挡圈	1	1	
26	16WF3-035	三连杆油线	1	1	7940/00型 25x32x13
27		三连杆连接销	1	1	
28		送布曲柄叉形连杆	1	1	GB894.1 25 发黑
29	16WF3-034	倒缝操纵连杆(左)销	1	1	Φ3 长29
30	16WF3-033	倒缝操纵连杆(左)	1	1	
31	16WF3-050	倒缝操纵连杆(右)	1	1	
32	16WF3-049	倒缝操纵连杆(右)轴紧圈	1	1	
33	16WF3-051	紧圈螺钉	1	1	
34	16WF3-057	限位曲柄	1	1	
35	13WF1-057	限位螺钉	1	1	
36	16WF3-054	倒缝操纵曲拐轴	1	1	
37	16WF3-055	限位螺钉锁紧螺母	2	2	SM1/4"x32 长5.5
38	16WF3-024	限位曲柄紧固螺钉	1	1	
39	16WF3-056	倒缝操纵连杆右轴螺钉	2	2	M5x0.8 长18
40	16WF3-030	倒缝操纵连杆螺钉	1	1	
41	16WF3-030	倒缝操纵三连杆销	2	2	M5x0.8 厚3
42	16WF3-032	倒缝操纵三连杆销油线	1	1	SM1/4"x24 长23
43	16WF3-048	送布曲柄连杆连接销	3	3	SM1/4"x24 长23
44	16WF1-053	送布曲柄连杆连接销	5	5	SM15/64"x28 长5.5
45	16WF3-052	送布后曲柄	1	1	
46			1	1	SM1/4"x32 长7
47			1	1	
48	16WF3-031		1	1	Φ3 长55
49	16WF3-029		1	1	Φ3 长28

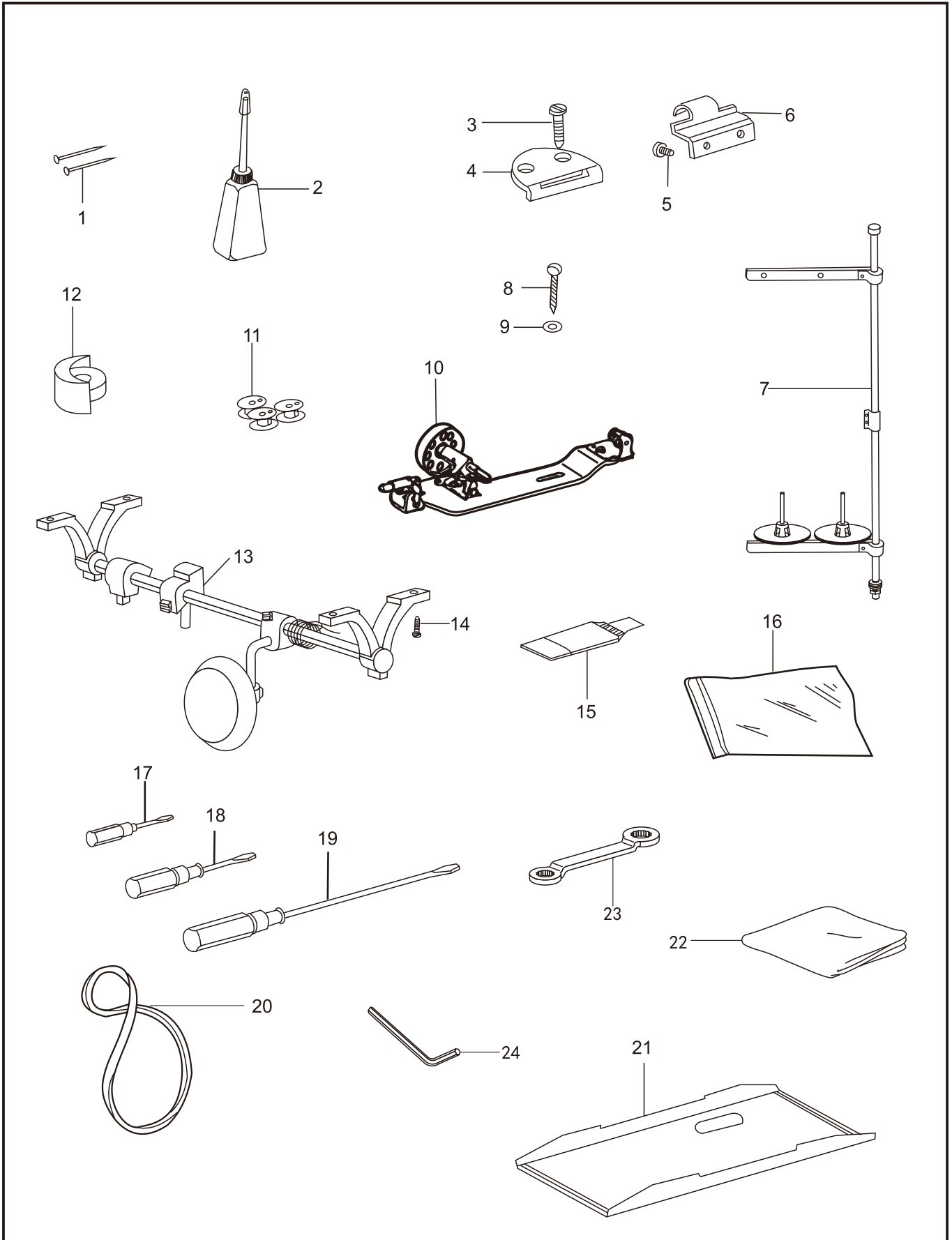
8. 下轴部件



8. 下轴部件

序号	图 号	名 称	件 数		备 注
			单 针	双 针	
1	16WF1-039	下轴前轴套	1	1	
2	16WF1-065	下轴前轴套油毡	1	1	Φ9.5 厚3
3	16WF1-004	下轴前后轴套螺钉	2	2	SM17/64"x32 长20
4	16WF3-010	拾牙凸轮	1	1	
5	89WF3-007	拾牙凸轮紧固螺钉	1	1	SM1/4"x32 长4
6	16WF1-052	下轴齿轮	1	1	
7	16WF1-053	下轴齿轮紧固螺钉	1	1	SM1/4"x32 长7
8	16WF1-054	下轴齿轮定位螺钉	1	1	SM1/4"x32 长8
9	16WF1-050	下轴中轴套	1	1	
10		下轴中轴套油线	1	1	Φ4 长40
11	16WF1-051	下轴中轴套紧固螺钉	1	1	SM17/64"x32 长14
12	16WF1-041	下轴	1	1	
13	13WF6-008	拾牙叉油毡螺钉	1	1	SM1/8"x40 长5
14	16WF3-013	拾牙叉油毡	1	1	
15	16WF3-012	拾牙叉	1	1	
16	16WF3-009	牙架	1	1	
17		垫圈	1	1	GB/T97.1 6 镀镍
18	16WF3-015	牙架、拾牙叉连接螺钉	1	1	SM7/32"x32 长21
19	16WF1-045	下轴后轴套	1	1	
20	16WF1-049	轴承挡环支头螺钉	3	3	
21	13WF1-057	下轴后轴承衬套紧固螺钉	1	1	
22	16WF1-047	下轴后轴承衬套定位螺钉	1	1	SM1/4"x32 长5.5
23	16WF1-046	下轴后轴承衬套	1	1	
24		下轴后套轴承	1	1	202型 15x35x11
25	16WF1-048	下轴后套轴承挡环	1	1	
26	16WF1-043	同步带轮弹簧挡圈	1	1	
27	16WF1-042	下轴同步带轮	1	1	
28	16WF1-044	下轴带轮定位螺钉	2	2	SM1/4"x32 长10.5
29	13WF3-052	送布轴轴套防松螺钉垫块	2	2	
30	16WF3-025	送布轴轴套防松螺钉	2	2	SM17/64"x32 长11
31	16WF1-004	送布轴后轴套紧固螺钉	1	1	SM17/64"x32 长20
32	16WF3-023	送布轴前轴套	1	1	
33	89WF3-007	送布轴紧圈螺钉	4	4	SM1/4"x32 长4.5
34	16WF3-027	送布轴紧圈	2	2	
35	16WF1-051	送布轴前轴套紧固螺钉	1	1	SM17/64"x32 长14
36	16WF3-017	牙架轴螺母	1	1	SM1/4"x28 厚5
37	16WF3-018	送布曲柄	1	1	
38	16WF3-016	牙架轴	1	1	
39	16WF3-064	送布轴橡皮塞	2	2	
40	1WF2-020	送布曲柄螺钉	1	1	SM9/32"x28 长14
41	16WF3-022	送布轴	1	1	
42	16WF3-066	送布轴后轴套	1	1	

9.附件



9.附件

序号	图号	名称	件数		备注
			单针	双针	
1		鞋钉	8	8	SG162 长19 发黑
2	33TF-011	小油壶	1	1	
3	16WF6-004	台板铰链(1)螺钉	4	4	
4	16WF6-002	台板铰链(1)	2	2	
5		台板铰链(2)螺钉	4	4	GB5283 ST5.5X25 发黑
6	16WF6-003	台板铰链(2)	2	2	
7	33TF-019	线架组件	1		两盘
	1F-014	线架组件		1	三盘
8		绕线器自攻螺钉	2	2	GB5282 ST4.8X19 镀镍
9		垫圈	2	2	GB/T95 6(外径Φ14)特制镀镍
10	27F-002	绕线器	1	1	
11	16WF1-063	梭心	4	8	
12	16WF6-009	防震垫	4	4	
13		膝控组件	1	1	
14		膝控抬压脚垫脚螺钉	4	4	GB/T5284 ST4.8x25 镀镍
15		机针	1	1	134S 14#
16	33TF-010	零件袋	1	1	
17	33TF-014	一字槽开刀(小)	1	1	
18	33TF-013	一字槽开刀(中)	1	1	
19	33TF-012	一字槽开刀(大)	1	1	
20	16F-001	皮带	1	1	M53
21	16WF5-001	油盘	1	1	
22	13F-002	机罩	1	1	
23	16WF5-004	梅花扳手	1	1	10x11
24		内六角扳手	1	1	3 GB/T5356-1998 发黑

- 除调整线迹外, 机器的调试及维修非专业人员请勿擅自操作。
- 个别零件进行更改设计时, 恕不另行通知。

标准缝纫机莞坪机械有限公司

地址: 中国·江苏省吴江市菀坪
电话: +86-512-63391627 63391278
传真: +86-512-63391371 63391627
邮编: 215223
电话: +86-21-63234463
Http: //www.typicalwp.com
E-mail: sales@typicalwp.com